

## Fessurimetro angolare

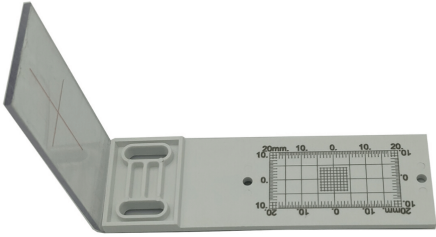
[Read More](#)

**SKU:** TCX-FES-TT2

**Price:** 90,00 € - 170,00 €

**Categories:** [Fessurimetri](#)

**Tags:** [cantiere](#), [fessurimetri](#), [fessurimetri angolari](#), [fessurimetro](#), [fessurimetro angolare](#), [fessurimetro per superfici angolari](#), [superfici angolari](#)



### Product Description

Fessurimetro in resina acrilica, a piastra angolare, per misurare le lesioni su superfici ad angolo soggette a movimenti bidirezionali anche contemporanei.

## Fessurimetro piano

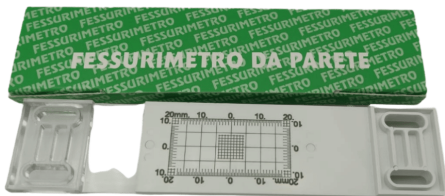
[Read More](#)

**SKU:** TRM-FSS001

**Price:** 37,70 € - 150,80 €

**Categories:** [Fessurimetri](#)

**Tags:** [cantiere](#), [fessurimetri](#), [fessurimetri per superfici piane](#), [fessurimetro](#), [fessurimetro in resina](#), [fessurimetro lineare](#), [fessurimetro per superfici piane](#), [fessurimetro piano](#), [resina](#)



### Product Description

Fessurimetro piano lineare. E' un particolare strumento di misura, utilizzato per il controllo delle lesioni alle pareti, è formato da due basette di plastica parzialmente sovrapposte e mobili. Posizionamento Vengono fissati tramite viti a tassello o resine sulle superfici lesionate sovrapponendo i due elementi e facendo coincidere il reticolo con partenza dallo zero. Nel tempo si annotano le variazioni ed il senso del movimento rispetto all'origine "zero" del fissaggio.