

Chiodi topografici da 5,5 cm - 100 Pezzi

[Read More](#)

SKU: TRM-F710

Price: 99,80 € - 240,10 €

Categories: [Chiodi](#)

Tags: [5 cm](#), [55 mm](#), [5cm](#), [cantiere](#), [chiodi](#), [chiodi resistenti](#), [chiodi topografici](#), [Chiodi topografici da 5](#), [monitoraggio](#), [rondelle](#), [topografia](#), [topografici](#)



Product Description

Chiodo topografico da 5,5 cm in acciaio tipo dolce elettro-zincato, con punto di collimazione. Ideale come terminazione di riferimento su superfici molto resistenti. N° unità: 100pz. Diametro fusto: 9,0mm. Lunghezza chiodo: 55mm. Diametro testa: 26mm.

Fessurimetro angolare

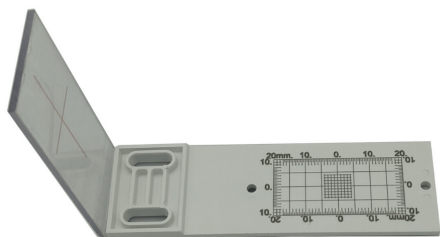
[Read More](#)

SKU: TCX-FES-TT2

Price: 90,00 € - 170,00 €

Categories: [Fessurimetri](#)

Tags: [cantiere](#), [fessurimetri](#), [fessurimetri angolari](#), [fessurimetro](#), [fessurimetro angolare](#), [fessurimetro per superfici angolari](#), [superfici angolari](#)



Product Description

Fessurimetro in resina acrilica, a piastra angolare, per misurare le lesioni su superfici ad angolo soggette a movimenti bidirezionali anche contemporanei.

Fessurimetro piano

[Read More](#)

SKU: TRM-FSS001

Price: 37,70 € - 150,80 €

Categories: [Fessurimetri](#)

Tags:

[cantiere](#), [fessurimetri](#), [fessurimetri per superfici piane](#), [fessurimetro](#), [fessurimetro in resina](#), [fessurimetro lineare](#), [fessurimetro per superfici piane](#), [fessurimetro piano](#), [resina](#)



Product Description

Fessurimetro piano lineare. E' un particolare strumento di misura, utilizzato per il controllo delle lesioni alle pareti, è formato da due basette di plastica parzialmente sovrapposte e mobili. Posizionamento Vengono fissati tramite viti a tassello o resine sulle superfici lesionate sovrapponendo i due elementi e facendo coincidere il reticolo con partenza dallo zero. Nel tempo si annotano le variazioni ed il senso del movimento rispetto all'origine "zero" del fissaggio.