



Bipode universale

[Read More](#)

SKU: TRM-BP02

Price: 98,70 €

Categories: [Paline](#), [Treppiedi](#)

Tags: [bipiede](#), [Bipode universale](#), [cantiere](#), [edilizia](#), [monitoraggio](#), [palina](#), [topografia](#), [treppiede](#)

Product Description

Bipode reggi palina con gambe regolabili. Le gambe del bipode sono facilmente regolabili in lunghezza, grazie al pratico pulsante posto sulla sommità di ciascuna gamba. Accetta paline con diametro minimo 25,4mm e diametro massimo 31,8mm, se inserite "frontalmente". Nel caso in cui si desiderasse inserire la palina dall'alto, all'interno della testa del bipode, il diametro massimo accettato sarà di 38,1mm. Le gambe si estendono indipendentemente fino ad un massimo di 180 cm ciascuna, e si richiudono sino a 109 cm.

Chiodi topografici da 5,5 cm - 100 Pezzi

[Read More](#)

SKU: TRM-F710

Price: 99,80 € - 240,10 €

Categories: [Chiodi](#)

Tags: [5 cm](#), [55 mm](#), [5cm](#), [cantiere](#), [chiodi](#), [chiodi resistenti](#), [chiodi topografici](#), [Chiodi topografici da 5](#), [monitoraggio](#), [rondelle](#), [topografia](#), [topografici](#)



Product Description

Chiodo topografico da 5,5 cm in acciaio tipo dolce elettro-zincato, con punto di collimazione. Ideale come terminazione di riferimento su superfici molto resistenti. N° unità: 100pz. Diametro fusto: 9,0mm. Lunghezza chiodo: 55mm. Diametro testa: 26mm.

Fessurimetro angolare

[Read More](#)

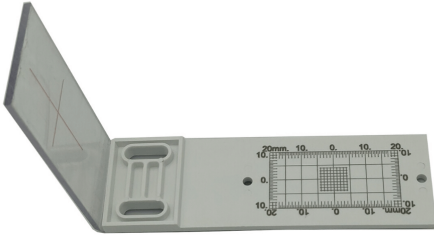
SKU: TCX-FES-TT2

Price: 90,00 € - 170,00 €

Categories: [Fessurimetri](#)

Tags:

[cantiere](#), [fessurimetri](#), [fessurimetri angolari](#), [fessurimetro](#), [fessurimetro angolare](#), [fessurimetro per superfici angolari](#), [superfici angolari](#)



Product Description

Fessurimetro in resina acrilica, a piastra angolare, per misurare le lesioni su superfici ad angolo soggette a movimenti bidirezionali anche contemporanei.

Fessurimetro piano

[Read More](#)

SKU: TRM-FSS001

Price: 37,70 € - 150,80 €

Categories: [Fessurimetri](#)

Tags:

[cantiere](#), [fessurimetri](#), [fessurimetri per superfici piane](#), [fessurimetro](#), [fessurimetro in resina](#), [fessurimetro lineare](#), [fessurimetro per superfici piane](#), [fessurimetro piano](#), [resina](#)



Product Description

Fessurimetro piano lineare. E' un particolare strumento di misura, utilizzato per il controllo delle lesioni alle pareti, è formato da due basette di plastica parzialmente sovrapposte e mobili. Posizionamento Vengono fissati tramite viti a tassello o resine sulle superfici lesionate sovrapponendo i due elementi e facendo coincidere il reticolo con partenza dallo zero. Nel tempo si annotano le variazioni ed il senso del movimento rispetto all'origine "zero" del fissaggio.



Misuratore Laser Leica Disto D2 Portata 100 M

[Read More](#)

SKU: 3908d0767bec

Price: 205,00 €

Categories: [Cantiere](#), [Misuratori Laser - Forestali - Rotelle Metriche 100 metri](#), [cantiere](#), [d2](#), [disto](#), [laser](#), [leica](#), [leica disto](#),

Tags: [misuratore laser](#), [Misuratore Laser Leica Disto D2 Portata 100 M](#), [misuratore leica](#)

Product Description

Il più venduto della famiglia [Leica DISTO™](#) è ora equipaggiato con l'ultima tecnologia Leica Geosystems e permette misure fino a 100 mt. Grazie al Bluetooth® Smart le misure possono essere trasferite al smartphone tablet ed essere velocemente processate.

Punti di forza:

- Bluetooth® Smart per trasferimento dati a smartphone e tablet
- Misure fino a 100 mt
- X-Range Power Technology
- Display chiaro a 3 righe
- Protezione IP 54 contro acqua e polvere

Occhiali Delta Plus a lenti verdi ribaltabili per saldatura autogeno

[Read More](#)

SKU: HS-GLASS-GREEN

Price: 12,00 €

Categories: [Occhiali di protezione](#)

Tags: [cantiere](#), [lenti verdi](#), [occhiali](#), [occhiali leniti verde](#), [saldatura](#)



Product Description

Occhiali a lenti verdi per saldatura. Montatura in PVC, oculari in vetro minerale di colore verde ribaltabili.

Occhiali Delta Plus per saldatura Rossi



[Read More](#)

SKU: HS-GLASS-RED

Price: 7,50 €

Categories: [Occhiali di protezione](#)

Tags: [cantiere](#), [occhiali](#), [occhiali saldatura](#)

Product Description

Occhiali per saldatura contro i raggi luminosi generati a saldatura e taglio ossidrico (oxycoupage-taglio autogeno, ad ossigeno), contro gli impatti di particelle di bassa energia (45 m/s). Non adatto per le procedure di saldatura elettrica (ARC, MIG, TIG) Composizione: Montatura in PVC, oculari in vetro minerale incolore e tinta 5. Occhiali a maschera a doppi oculari: incolore e saldatura tinta 5 sollevabili.



PRONIVO Kit PNAL Livello Ottico 32x con Treppiede e Stadia da 5 M con Zaino in Omaggio

[Read More](#)

SKU: 205-PNAL-32

Price: 327,90 €

Categories: [Cantiere](#), [Livelli ottici e livelli laser](#)

Tags: [32x](#), [cantiere](#), [livello](#), [livello ottico](#), [pronivo](#)

Product Description

Caratteristiche • Solido corpo in metallo con protezioni in gomma • Protetto da acqua e polvere • Grande apertura ottica • Compensatore a smorzamento magnetico • Livella circolare con pentaprisma per visione ad altezza d'occhio • Viti di regolazione orizzontale su entrambi i lati con movimento a frizione continuo su tutta la circonferenza • Grande bottone di messa a fuoco • Diottria di collimazione • Valigia di trasporto con accessori • 5 anni di garanzia Specifiche Tecniche Ingrandimento: 32x Precisione di livellamento 1,6 mm : a 75 m Campo di lavoro utile: 120 m Apertura dell'ottica: 40 mm Campo di visione: 1° 20' Minima messa a fuoco: 0.3 m Graduazione cerchio : 1°/1 gon Filettatura: 5/8"x11 Peso senza valigia di trasporto: 1.8 kg Applicazioni Per la costruzione di patii, case e piattaforme, lavori paesaggistici, controllo della profondità di scavo, controllo del cantiere.

Equipaggiamento Standard • Livello • Valigia di trasporto • Tappo per ottica • Piombo • Filo per piombo • Attrezzo per regolazione • Chiave • Manuale d'istruzioni Il set comprende anche una valigetta per il trasporto, una stadia da 5 Metri e un treppiede. Inoltre, riceverai un capiente zaino per trasportare in comodità i tuoi strumenti.



Stadia per ricevitore laser

[Read More](#)

SKU: TRM-F392-1

Price: 70,40 €

Categories: [Cantiere](#), [Paline](#)

Tags: [cantiere](#), [ricevitore laser](#), [stadia](#)

Product Description

Stadia da cantiere sterro-riporto in alluminio, adatta per qualsiasi ricevitore, altezza max 240 cm. cursore scorrevole per ricevitore e bolla sferica incorporata.



Stadia telescopica per Livello Ottico 5 metri

[Read More](#)

SKU: '8244607

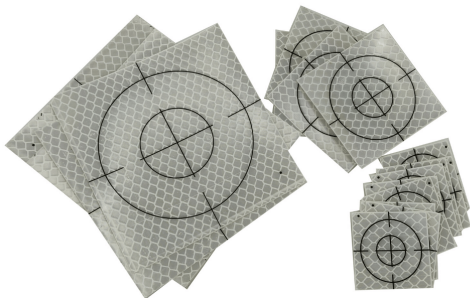
Price: 110,00 €

Categories: [Cantiere](#), [Paline](#), [Topografia](#)

Tags: [cantiere](#), [livello per cantiere](#), [stadia](#), [stadia per livello ottico](#), [Stadia telescopica per Livello Ottico 5 metri](#)

Product Description

La Stadia telescopica nazionale è stata realizzata completamente in alluminio. Misura 5 mt, con graduazione in E e retro con graduazione in mm. , ed è corredata di bolla sferica ed astuccio da trasporto.



Target riflettenti 10x10 cm

[Read More](#)

SKU: TRM-F633-10

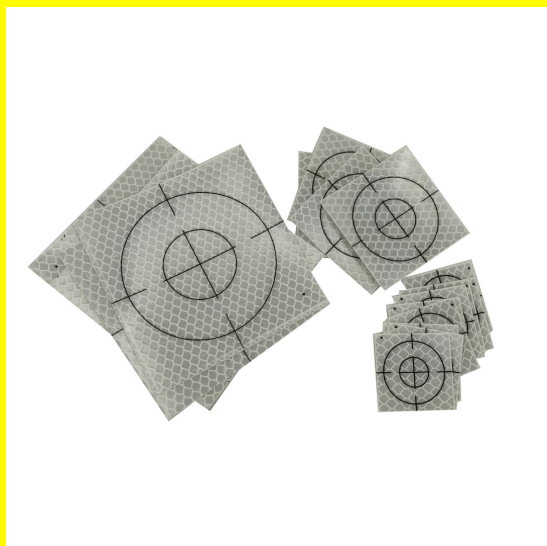
Price: 98,40 €

Categories: [Target](#)

Tags: [cantiere](#), [monitoraggio](#), [target](#), [target riflettenti](#)

Product Description

Target adesivi riflettenti con croce di mira, di ottima qualità. Sono realizzati su pellicola altamente retroriflettente microprismatica 3M™ Diamond Grade™, che si distingue per l'ottima adesione su tutte le superfici, per un +25% di riflettanza da qualsiasi angolazione di osservazione, e per la qualità della pellicola. La pellicola 3M™ Diamond Grade™, resistente ai raggi UV, è adatta per elevate prestazioni in ogni condizione e con tutte le marche e modelli di stazioni totali.



Target riflettenti 20x20 mm

[Read More](#)

SKU: TRM-F633-20

Price: 29,50 € - 72,30 €

Categories: [Target](#)

Tags: [cantiere](#), [monitoraggio](#), [target](#), [target monitoraggio](#), [target riflettenti](#)

Product Description

Target adesivi riflettenti con croce di mira, di ottima qualità. Sono realizzati su pellicola altamente retroriflettente microprismatica 3M™ Diamond Grade™, che si distingue per l'ottima adesione su tutte le superfici, per un +25% di riflettanza da qualsiasi angolazione di osservazione, e per la qualità della pellicola. La pellicola 3M™ Diamond Grade™, resistente ai raggi UV, è adatta per elevate prestazioni in ogni condizione e con tutte le marche e modelli di stazioni totali.