



Geomax Autolivello ottico ZAL 232

[Read More](#)

SKU: '840361

Price: 470,00 €

Categories: [Cantiere](#), [Livelli ottici e livelli laser](#)

Tags:

[840361](#), [autolivello](#), [Autolivello ottico ZAL 232](#), [edilizia](#), [geomax](#), [Geomax Autolivello ottico ZAL 232](#), [GeoMax ZAL200](#), [livelli](#), [livello](#), [livello ottico](#), [livello ottico ZAL 232](#), [ZAL 232](#)

Product Description

La serie di livelle automatiche GeoMax ZAL200 è affidabile, resistente ed economica pensata per le attività di livellamento quotidiane in un cantiere edile. Con tre diversi tipi di ingrandimento, un nuovo design robusto e una protezione IP56, oltre alla gamma completa di accessori e servizi, i livelli ottici GeoMax offrono una qualità elevata a un prezzo conveniente. **Specifiche tecniche:** Ingrandimenti: 32x Fuoco minimo: 1m Fattore di moltiplicazione: 100 Immagine: Diritto Precisione: 1,9mm Intervallo di funzionamento del compensatore/ precisione dell'impostazione: $\pm 15'/0,5'' \pm$ Sensibilità del livello circolare: 8'/2 mm Protezione: IP56



Geomax Autolivello ottico 32x ZAL 132

[Read More](#)

SKU: '840358

Price: 380,00 €

Categories: [Livelli ottici e livelli laser](#)

Tags:

[840358](#), [autolivello](#), [geomax](#), [Geomax Autolivello ottico 32x ZAL 132](#), [livella](#), [livella laser](#), [livelli laser](#), [livello](#), [livello geomax](#), [livello impermeabile](#), [livello ottico](#)

Product Description

La serie di livelle automatiche **GeoMax** ZAL100 è affidabile, resistente ed economica pensata per le attività di livellamento quotidiane in un cantiere edile. Con tre diversi tipi di ingrandimento, un nuovo design robusto e una protezione IP54, oltre alla gamma completa di accessori e servizi, i livelli ottici GeoMax offrono una qualità elevata a un prezzo conveniente. **Specifiche tecniche** Ingrandimenti 32x Precisione 2,0mm



Kit PNAL Livello Ottico 32x con Trepiede e Stadia da 5 M con Zaino in Omaggio

[Read More](#)

SKU: 205-PNAL-32

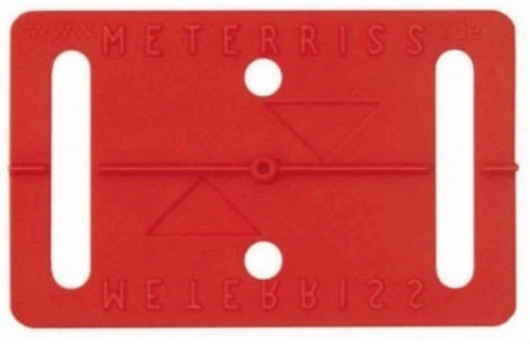
Price: 327,90 €

Categories: [Cantiere](#), [Livelli ottici e livelli laser](#)

Tags: [32x](#), [cantiere](#), [livello](#), [livello ottico](#), [pronivo](#)

Product Description

Caratteristiche • Solido corpo in metallo con protezioni in gomma • Protetto da acqua e polvere • Grande apertura ottica • Compensatore a smorzamento magnetico • Livella circolare con pentaprisma per visione ad altezza d'occhio • Viti di regolazione orizzontale su entrambi i lati con movimento a frizione continuo su tutta la circonferenza • Grande bottone di messa a fuoco • Diottria di collimazione • Valigia di trasporto con accessori • 5 anni di garanzia Specifiche Tecniche Ingrandimento: 32x Precisione di livellamento 1,6 mm : a 75 m Campo di lavoro utile: 120 m Apertura dell'ottica: 40 mm Campo di visione: 1° 20' Minima messa a fuoco: 0.3 m Graduazione cerchio : 1°/1 gon Filettatura: 5/8"x11 Peso senza valigia di trasporto: 1.8 kg Applicazioni Per la costruzione di patii, case e piattaforme, lavori paesaggistici, controllo della profondità di scavo, controllo del cantiere. Equipaggiamento Standard • Livello • Valigia di trasporto • Tappo per ottica • Piombo • Filo per piombo • Attrezzo per regolazione • Chiave • Manuale d'istruzioni Il set comprende anche una valigetta per il trasporto, una stadia da 5 Metri e un treppiede. Inoltre, riceverai un capiente zaino per trasportare in comodità i tuoi strumenti.



TARGHETTE RS10

[Read More](#)

SKU: eb7a4d980439

Price: 174,00 €

Categories: [Monitoraggio Topografico](#), [Target](#)

Tags: [livello](#), [monitoraggio](#), [rs](#), [RS10](#), [target](#), [target monitoraggio](#), [targhetta](#), [targhette](#)

Product Description

Targhetta per il livello, modello RS10 Prevalentemente per cantieri in cui non si presentano alcuni lavori di intonaco, inserito nella cassaforma o nell'intradosso delle porte. Colore: rosso Disponibile in Confezione da: -50 Pezzi: 3,48 euro/cad. -100 Pezzi: 3,27 euro/cad. -200 Pezzi: 2,82 euro /cad.